



Pierre LAPRADE, *Femme au miroir, vers 1900, huile sur toile*
Crédit photographique : Fontevraud, le musée d'Art moderne/Raphaël Chipault

JEUX DE MIROIRS

Le Concert autrement :
Anna Pétron – piano
Séverine Bertrand – narration

Vendredi 20 décembre 2024 à 20h

FONTÉVRAUD
LE MUSÉE D'ART MODERNE

COLLECTIONS NATIONALES
MARTINE ET LÉON CLIGMAN

INTRODUCTION

♪ Sergueï RACHMANINOV (1873-1943)
Études-tableaux, Op. 39, n° 3, 1916-1917, durée : 2'46''



Sélection de tableaux d'une exposition de Viktor HARTMANN (1834-1873) présentés à l'Académie des Beaux-arts de Saint-Petersbourg en 1874

TRANSITION

♪ Modeste MOUSSORGSKI (1839-1881)
Promenade 2, extr. *Tableaux d'une exposition*, 1874, durée : 0'55''

CHAPITRE I - LE MIROIR : LE REFLET ET LE DOUBLE

1 - Le Reflet

Le Reflet de soi-même.....

👁 Pierre LAPRADE (1875-1831)

Femme au miroir, vers 1900, huile sur toile

👁 Jean-Louis FORAIN (1852-1931)

Le Peintre et son modèle, vers 1923, huile sur toile

L'Autoportrait.....

👁 Michel KIKOÏNE (1892-1968)

Autoportrait, 1930, huile sur toile

👁 Henri de TOULOUSE-LAUTREC (1864-1901)

Autoportrait de dos, vers 1884, huile sur toile

Le Reflet dans la musique.....

♪ Maurice RAVEL (1875-1937)

Miroirs, III, Une barque sur l'océan, 1906, durée : 7'00'

Quand l'eau devient miroir.....

♪ Claude DEBUSSY (1862-1918)

Images (1^{re} série), Reflets dans l'eau, 1901-1905, durée : 5'11''

👁 Maurice DENIS (1870-1943)

Le Balcon de Silencio au soleil couchant, 1911, huile sur toile

👁 Albert MARQUET (1875-1947)

Le Quai des Grands-Augustins, 1905, huile sur toile

👁 Maurice de VLAMINCK (1876-1958)

Inondation à Ivry, 1910, huile sur toile

2 - Le Double

Le Jumeau, double parfait.....

👁 *Jumeau ibeji*, peuple Yoruba, Nigéria, Statuette masculine ibeji coiffée de la couronne royale, maître du culte de Sango, 2^e moitié du XIX^es., bois, argile, cuir, perles de verre, cuivre

👁 *Jumeau ibeji*, peuple Yoruba, Nigéria, Statuette féminine ibeji Abeokuta, 2^e moitié du XIX^e s., bois, coton, perles de verre, cuivre

Masques.....

♪ Béla BARTÓK (1881-1945)

Suite pour piano, Op. 14, (4^e mouvement), 1916, durée : 3'00'

👁 Amédée de LA PATELLIÈRE (1890-1932)

Jeunes filles aux masques, 1929, huile sur toile

👁 Jean POUIGNY (Ivan PUNI, 1892-1956)

Nature morte au masque, vers 1946, huile sur toile

👁 Jean POUIGNY (Ivan PUNI, 1892-1956)

Arlequin au loup blanc, vers 1950, huile sur carton

👁 *Masque de singe*, peuple Rajbhansi, Népal, fin XIX^e s., bois

TRANSITION

♪ Modeste MOUSSORGSKI (1839-1881),
Promenade 5, extr. *Tableaux d'une exposition*, 1874, durée : 0'26''

CHAPITRE II - LA FACE OBSCURE DU MIROIR

1 - Le Reflet des démons intérieurs, des angoisses

♪ Ludwig van BEETHOVEN (1770-1827)
Sonate pour piano n°17 en ré mineur, op. 31, n°2, « La Tempête »
(1^{er} mouvement), 1802, durée : 7'00

👁 Germaine RICHIER (1902-1959)

L'Ouragane, 1948 - 1949, bronze

👁 Germaine RICHIER (1902-1959)

L'Orage, 1947 - 1948, bronze

👁 Pauline BAZIGNAN (née en 1974)

7-14.06.2023 (Tempête 8, d'après Giorgione), 2023, acrylique sur toile

👁 Amédée de LA PATELLIÈRE (1890-1932)

Nature morte au ciel d'orage, 1927, huile sur toile

2 - Mort, Diable et revenants

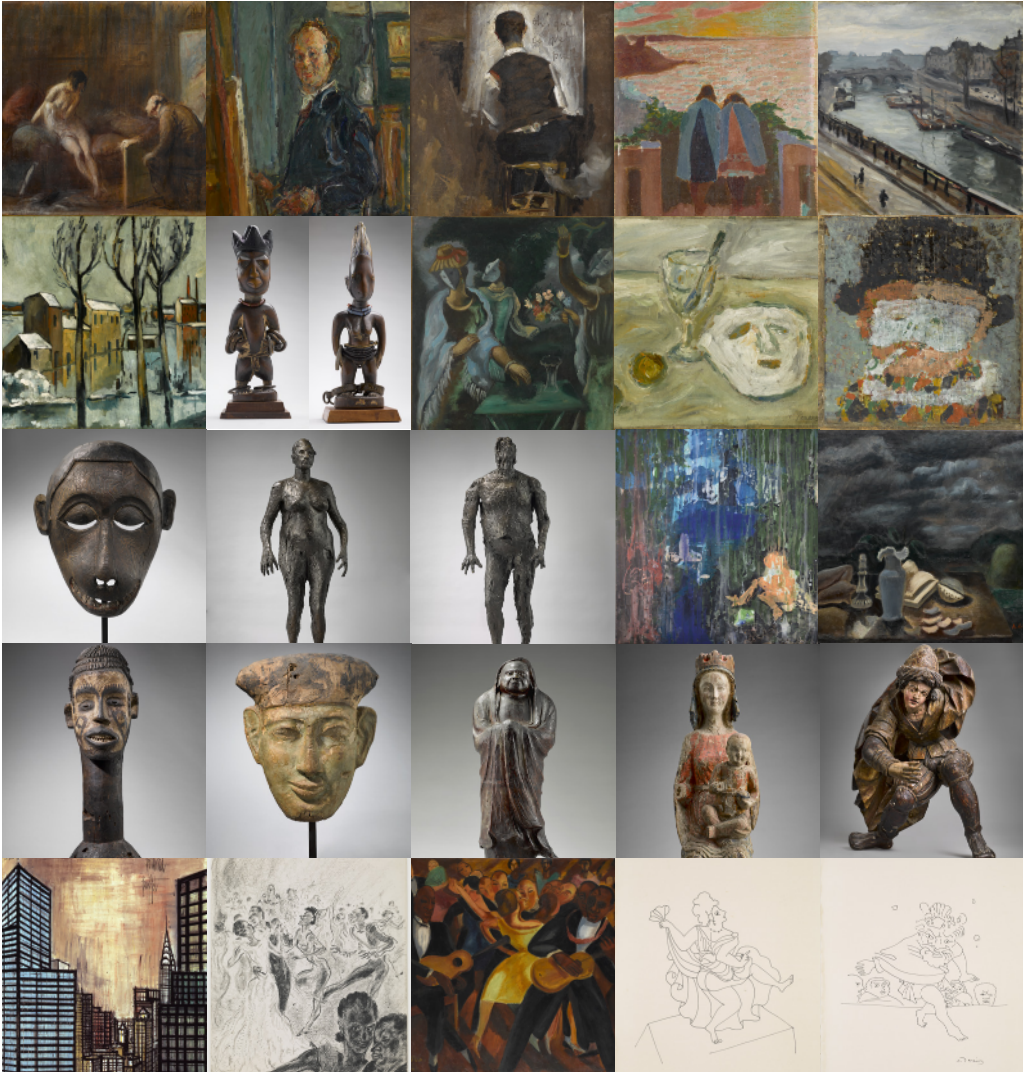
♪ Camille SAINT-SAËNS (1835-1921)
La Danse macabre, op. 40, poème symphonique en sol mineur
transcrit pour piano solo par Franz LISZT, 1874, durée 3'00''

👁 *Masque-cimier*, peuple Idoma, Nigéria, XIX^e ou XX^e s., bois et kaolin

👁 *Masque funéraire*, Égypte, IV^e-1^{er} s. av. J.-C., bois polychrome

TRANSITION

♪ Modeste MOUSSORGSKI (1839-1881)
Promenade 4, extr. *Tableaux d'une exposition*, 1874, durée : 0'51''



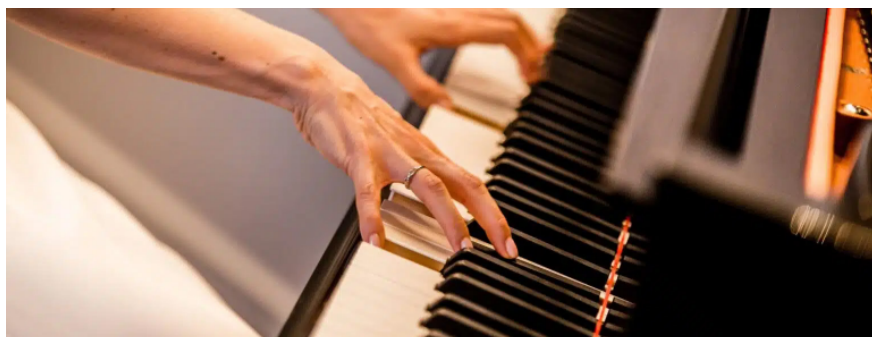
CHAPITRE III - LA FACE LUMINEUSE DU MIROIR

1 - Spiritualité : Le chemin vers la lumière

Le nom des notes selon les Éotériques.....

- ♪ Jean-Sébastien BACH (1685-1750)
Passacaille en do mineur (extrait), BWV 582, 1706-1713
- ♪ Franz LISZT (1811-1886)
Sonate pour piano en si mineur, 1852-1853
- ♪ Franz SCHUBERT (1797-1828)
Sonate pour piano n°20 en la majeur, D. 959, 1828
- ♪ Jean-Sébastien BACH (1685-1750)
Prélude en sol majeur n°15, BWV 860, v.1722
- ♪ Robert SCHUMANN (1810-1856)
Sonate en fa dièse mineur n°1 op.11, 1832-1835
- ♪ Claude DEBUSSY (1862-1918)
Arabesque n°1 en mi majeur, 1890
- ♪ Claude DEBUSSY (1862-1918)
Clair de lune, mélodie sur un poème de Paul Verlaine, 1882
Durée : 7'

- 👁 *Daruma*, Japon, XVIII^e s., grès de Bizen
- 👁 *Vierge à l'enfant* (Lorraine), fin du XIV^e s. - XV^e s., bois polychrome
- 👁 *Élément de retable (serviteur de roi mage ?)*, Allemagne du sud ou de l'est, fin du XVI^e s., bois avec traces de polychromie



Crédit photographique : Le Concert autrement

2 - Le Rêve d'ailleurs

Le Moderne : le rêve américain, le jazz.....

🎵 George GERSHWIN (1898-1937)
Trois préludes, 1926, durée : 9'50"

👁 Bernard BUFFET (1928-1999)

Lexington Avenue, 1989, huile sur toile, Fonds de dotation Bernard Buffet

👁 André GIRARD (1901-1968)

Danseurs au Savoy à Harlem, 1938, pierre noire sur papier

👁 Édouard GOERG (1893-1969)

Le Bal nègre, 1921, huile sur toile

L'Antique.....

🎵 Érik SATIE (1866-1925)
Gnossienne n°1, 1889-1897, durée : 3'50

👁 André DRAIN (1880-1954)

Le Satyricon, 4 dessins originaux pour l'illustration du *Satyricon* de Pétrone, vers 1934, crayon graphite, stylo bille et encre noire sur papier

FINAL

Retour progressif à la réalité.....

🎵 Frédéric CHOPIN (1810-1849)
Grande polonaise brillante, op. 22 en mi bémol majeur, 1830-1836,
durée : 4'10"

LE CONCERT AUTREMENT

*Prix de piano et de musique de chambre du Conservatoire national supérieur de musique de Paris ainsi que de la Royal Academy de Londres, **Anna Pétron** a également remporté les prix de grands concours internationaux. Elle est également directrice artistique et coach d'artistes.*

***Séverine Bertrand** a mené une carrière de juriste. Son goût pour l'art, la musique et la littérature l'a amenée à créer, avec **Anna Pétron**, **Le Concert autrement** afin d'apporter un nouveau regard sur le concert.*

***Le Concert autrement**, ce sont des concerts qui racontent une histoire. C'est un dialogue entre la musique et la narration. Cette histoire tourne autour d'un thème qui permet de projeter le spectateur dans un monde, une époque, une atmosphère. C'est aussi la volonté de sortir le concert, en dehors des grandes salles, vers des lieux qui permettent une véritable proximité entre le public et les artistes.*

